

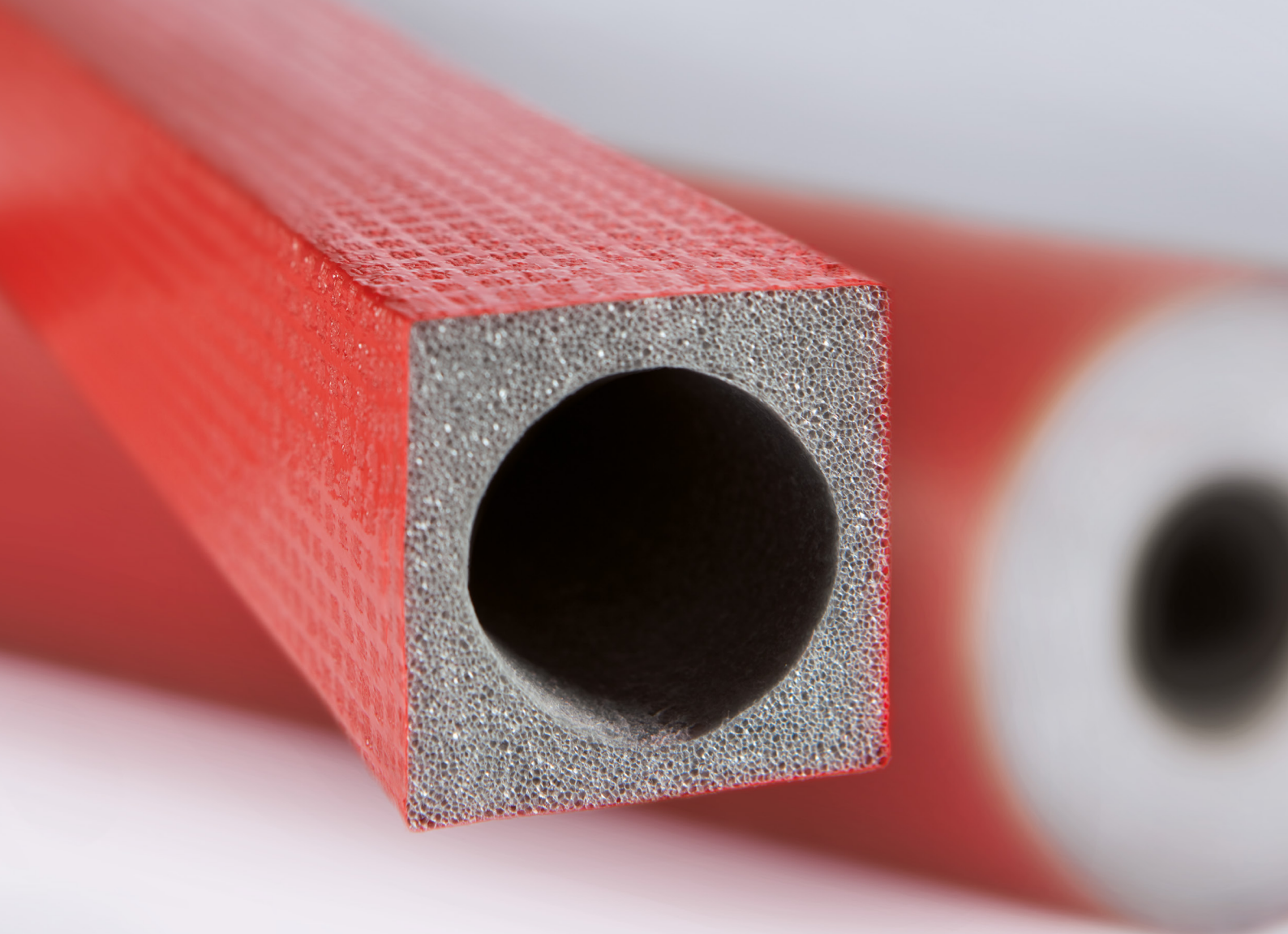
SANITÄR- UND HEIZUNGSTECHNIK



»Dämmt besser. Denkt weiter.«

## steinoflex® quadro | steinoflex® 440 Ultra

PE-Isolierschläuche mit widerstandsfähiger Schutzfolie



## steinoflex® quadro 7 mm

QUADRATISCHER PE-ISOLIERSCHLAUCH, Dämmdicke 7 mm

**steinoflex® quadro** – die Lösung für niedrigste Fußbodenaufbauhöhen und möglichst enge Rohrverlegung. Die extrudierte Rohrisolierung aus Polyethylen mit dem quadratischen Profil und der robusten PE-Außenhaut für die Dämmung von Leitungen im Fußbodenbereich fügt sich optimal in den Estrichunterbau ein, wodurch Schwachstellen und damit Schallbrücken im Estrich der Vergangenheit angehören. Der PE-Schaum sorgt dafür, dass die Wärmeverluste entsprechend der EnEV minimiert werden. Dabei erfüllt bereits eine Dämmdicke von 7 mm die Anforderungen für Leitungen im Fußbodenaufbau zwischen beheizten Räumen unterschiedlicher Nutzer gemäß EnEV, Anlage 5, Tabelle 1, Zeile 7. Dämmdicken ab 25 mm entsprechen dem 100% Anwendungsbereich nach EnEV und finden Verwendung in Fußbodenaufbauten über erdberührten oder unbeheizten Räumen.



### OBERFLÄCHENSTRUKTUR UND PHYSIKALISCHER AUFBAU

- Werkstoff: extrudierter, geschlossenzelliger Polyethylen-Weichschaum
- reißfeste Schutzfolie außen (rot)
- Lieferlänge: 2 lfm

### PRODUKTEIGENSCHAFTEN



optimierte Fußbodenaufbauhöhe



enge Rohrverlegung



Wärmedämmung kann vollflächig aufliegen und gewährleistet damit einen stabilen Bodenkontakt während der gesamten Bauphase



hohe Dämmfähigkeit



optimale Schalldämmung



hohe Widerstandsfähigkeit bei extremen Baustellenverhältnissen



Schutz vor Schweißwasser und Korrosion



hoher Wasserdampfdiffusionswiderstandsfaktor



hohe Alterungsbeständigkeit

### TECHNISCHE DATEN

Wärmeleitfähigkeit gem. EN ISO 8497	
Mitteltemperatur +10 °C	0,036 W/(m.K)
Mitteltemperatur +40 °C	0,040 W/(m.K)
Brandverhalten gem. EN 13501-1	E <sub>1</sub> , d0
Länge	2 lfm
Temperatureinsatzbereich	bis +90 °C
CE-Kennzeichnung	gem. EN 14313

EnEV – Anlage 5, Tabelle 1, Zeile 7

Rohrleitungen sämtlicher Dimensionen, die im Fußbodenaufbau (unabhängig von ihrer dortigen Lage) zwischen beheizten Räumen verschiedener Nutzen verlegt sind.

konzentrische Dämmung WLK 035 – Mindestdicke 6 mm (Querschnitt rund)

konzentrische Dämmung WLK 040 – Mindestdicke 9 mm (Querschnitt rund)

exzentrische Dämmung WLK 040 – steinoflex® quadro 7 mm

\* gem. Richtlinie Baubook

## steinoflex® 440 Ultra PE-ISOLIERSCHLAUCH mit widerstandsfähiger Schutzfolie




steinoflex® 440 Ultra ist ein Isolierschlauch aus PE-Weichschaum mit besonders widerstandsfähiger Schutzfolie zur optimalen Isolierung von mechanisch stark beanspruchten Leitungen.



### OBERFLÄCHENSTRUKTUR UND PHYSIKALISCHER AUFBAU

- Werkstoff: zylindrisch extrudierter, geschlossenzelliger Polyethylen-Weichschaum
- reißfeste Schutzfolie außen (rot)

### PRODUKTEIGENSCHAFTEN

-  ausgezeichnete Dämmeigenschaften durch geschlossenzellige Materialstruktur
-  robuste Schutzfolie verhindert Abrieb und Zerfetzen selbst bei extremer Belastung
-  hochelastisches und passgenaues Material garantiert optimale Dimensionsstabilität



Schutz vor Schweißwasser und Korrosion



zuverlässige Dämmung von störenden Fließ- und Knackgeräuschen



Isolierstärken in Anlehnung an die einschlägigen Normen sowie Energieeinsparverordnung

### TECHNISCHE DATEN

Wärmeleitfähigkeit gem. EN ISO 8497	
Mitteltemperatur +10 °C	0,036 W/(m.K)
Mitteltemperatur +40 °C	0,040 W/(m.K)
Brandverhalten gem. EN 13501-1	E <sub>1</sub> , d0
Länge	2 lfm
Wasserdampfdiffusionswiderstandszahl (μ)	>7.000
Temperatureinsatzbereich	bis +90 °C
CE-Kennzeichnung	gem. EN 14313

### DÄMMDICKEN

Rohr- Außen ø in Zoll	Isolierschlauch- Innen ø /in mm	Isolierstärken in mm
1/4	15	9, 13, 20, 27
3/8	18	9, 13, 20, 26
1/2	22	9, 13, 20, 26
3/4	28	9, 13, 20, 25
1	35	9, 13, 20, 25
5/4	42	9, 13, 20, 25

\* gem. Richtlinie Baubook

## ANWENDUNGSBEREICH



### steinoflex® 440 Ultra

- Rohrleitungen im Fußbodenaufbau
- Sanitär- und Heizungstechnik
- Klimatechnik

optimal für mechanisch stark beanspruchte Rohrleitungen

## ZUBEHÖR

### steinoflex® Isolierklebeband sk rot

**MATERIAL:** PE-Weichschaum mit roter Folienbeschichtung, 30 mm breiter integrierter Klebestreifen

**BREITE:** 50 mm; per Rolle 10 lfm (2 x 5 lfm); Isolierstärke 2 mm

**AUSFÜHRUNG:** praktische Doppelrolle

**ANWENDUNGSBEREICH:** Isolierung von schwer erreichbaren Formstücken, Fittings, Abzweigern, Armaturen

### steinonorm® Spezial-Kunststoff-Klebeband

**PRODUKTBESCHREIBUNG:** Universell einsetzbares Klebeband für Kunststoff-Folien und Kunststoff-Bögen

**FARBE:** rot      **BREITE:** 30 mm      **ROLLE:** 10 lfm pro Länge

### steinoflex® Gewebeklebeband rot

**PRODUKTBESCHREIBUNG:** Kaschiertes Polyethylen-Gewebeklebeband

**BREITE:** 50 mm      **ROLLE:** 50 lfm

### steinoflex® Spezialkleber

**PRODUKTBESCHREIBUNG:** Spezialkleber – Dose mit Pinsel

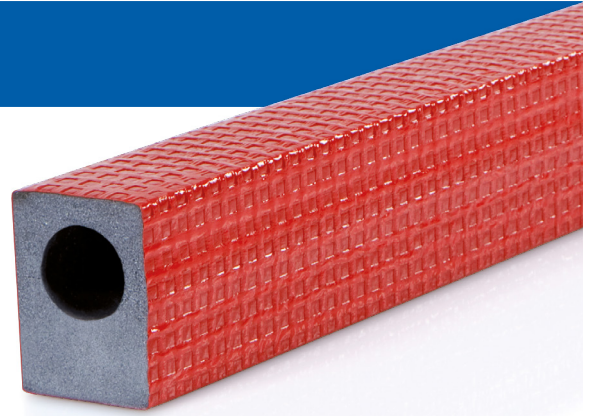
**ANWENDUNGSBEREICH:** Verklebung von PE-Isolierschläuchen. (z. B. Stoßverklebung)

**DOSENINHALT:** 220 g



## steinoflex® quadro 100% PE-ISOLIERSCHLAUCH, rechteckig

steinoflex® quadro 100% für den Einsatz im Fußbodenaufbau über erdberührten oder unbeheizten Räumen nach EnEV.



### OBERFLÄCHENSTRUKTUR UND PHYSIKALISCHER AUFBAU

- Werkstoff: extrudierter, geschlossenzelliger Polyethylen-Weichschaum
- konzentrische Rohrführung, reißfeste Schutzfolie außen (rot)
- Lieferlänge: 2 lfm

### PRODUKTEIGENSCHAFTEN



niedrige Wärmeleitfähigkeit



hervorragende Dimensionsstabilität



Schutz vor Schwitzwasser und Korrosion



optimale Schalldämmung

### TECHNISCHE DATEN

Wärmeleitfähigkeit gem. EN ISO 12667 Mitteltemperatur +40 °C	0,042 W/(m.K)
Brandverhalten gem. EN 13501-1	E <sub>1</sub> , d0
Länge	2 lfm
Temperatureinsatzbereich	bis +90 °C
CE-Kennzeichnung	gem. EN 14313

### DÄMMDICKEN

Kupferrohre Cu		Stahlrohre Fe			EnEV		Dämmdicke	Aufbauhöhe	Produkt Nr.
NW DN	Ø Außen mm	NW DN	Ø Außen mm	Zoll	Anlage 5, Tabelle 1 Zeile 7	100%			
10	15	8	13,5	1/4	•	•	7	31	444-015-007
					•	•	27	53	444-015-027
15	18	10	17,2	3/8	•	•	7	34	444-018-007
					•	•	26	55	444-018-026
20	22	15	21,3	1/2	•	•	7	38	444-022-007
					•	•	26	59	444-022-026
		20	26,9	3/4	•	•	7	44	444-028-007
					•	•	25	65	444-028-025
25	28				•	•	41	77	444-028-041
32	35	25	33,7	1	•	•	7	50	444-034-007
					•	•	41	83	444-035-041
40	42	32	42,2	1 1/4	•	•	51	104	444-042-051

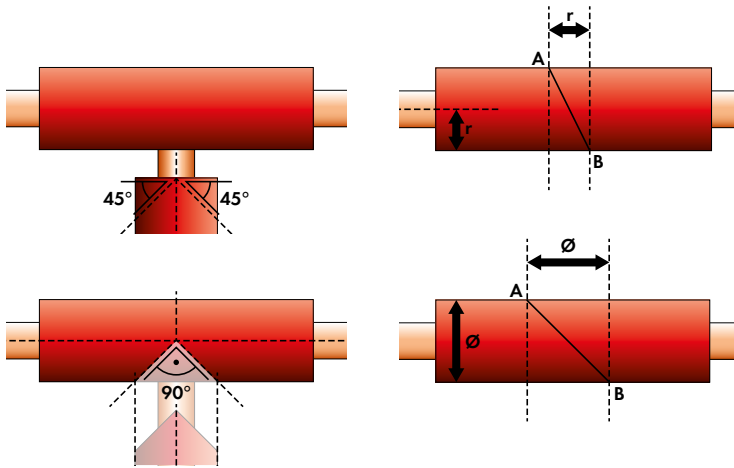
\* gem. Richtlinie Baubook

## VERLEGUNG – steinoflex®

- Dämmung keinesfalls auf bereits in Betrieb befindlichen „heißen Rohren“ anbringen.
- Bei Dämmarbeiten sind genaue Maße zu nehmen, **alle Schnitt- und Stoßkanten sind mit steinoflex® Spezialkleber dicht und kraftschlüssig zu verkleben.**
- Alle Schlauch-Querstöße sind mit steinonorm Spezial-Kunststoff-Klebeband oder steinoflex® Gewebeklebeband rot zusätzlich zu umwickeln.
- Klebebänder immer überlappend verkleben.

### ROHRBÖGEN ODER T-STÜCKE:

- Der PE Schlauch wird nach Möglichkeit am geraden Rohr montiert und auf den Bogen aufgeschoben.
- Ist ein Aufschieben am Bogen nur erschwert oder nicht mehr möglich, ist der Bogenbereich separat zu isolieren.



Bei **Winkel mit 45°** den Schlauch in der Mitte im Winkel von 22,5° wie folgt durchschneiden. In der Mitte der Dämmung zwei parallele Markierungen anbringen, deren Abstand zueinander dem Maß des Radius der Dämmung entspricht und diagonal von A nach B den Schlauch durchschneiden. Die Stoßnähte anschließend ebenso mit passendem Klebeband verschließen.

Bei **Winkel mit 90°** den Schlauch im Winkel von 45° wie folgt beschrieben durchschneiden. In der Mitte der Dämmung zwei parallele Markierungen anbringen, deren Abstand zueinander dem Maß des Außendurchmessers der Dämmung entspricht und diagonal von A nach B den Schlauch durchschneiden.



optimal für mechanisch stark beanspruchte Rohrleitungen; mit widerstandsfähiger Schutzfolie

Technik-, Produkt- und Modelländerungen sowie Irrtümer vorbehalten. Mit Erscheinen einer neuen Ausgabe verliert diese technische Information ihre Gültigkeit. · 12/2018



Qualitäts- und  
Energiemanagement  
Wir sind zertifiziert nach  
ISO 9001 + ISO 50001



» Dämmt besser. Denkt weiter. «