

KELLERAUSSENWAND / STURZ



steinodur® PSN Perimeterdämmplatte

[hochwertige formgeschäumte
Dämmplatte mit Drainagerillen]

» STEINBACHER. ENERGIESPAREN IST ZUKUNFT. «

SPEZIFIKUM

steinodur® PSN ist eine hochwertige formgeschäumte Dämmplatte aus Terrapor-Hartschaum, die vorzugsweise in der Perimeter- und Mantelbetondämmung eingesetzt wird.

PRODUKTEIGENSCHAFTEN



hoher Dämmwert



hydrophobierter Rohstoff
höchster Verschweißungsgrad auch der Oberflächen



Maßgenauigkeit durch Formteilschäumung



höchste Belastbarkeit



höchste Formbeständigkeit auch bei
höheren Temperaturen und Belastung



Unempfindlich gegenüber Frost-Tau-Zyklen



genormtes Produkt mit Langzeiterfahrung und
vielen Einsatzmöglichkeiten im Perimeterbereich



100 % HFCKW- und HFKW-frei
gemäß Klimabündnisabkommen



100%
FCKW, HFCKW
und HFKW frei
gemäß Klimabündnisabkommen

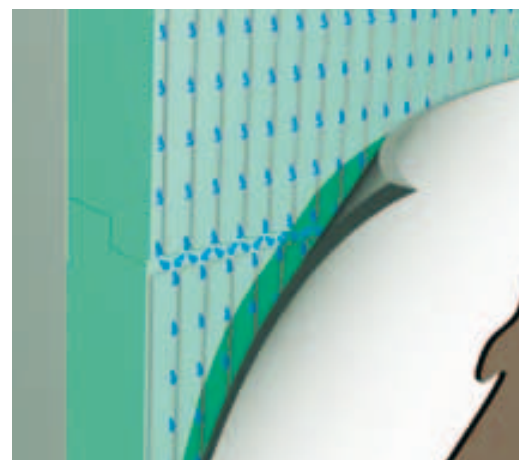


Oberflächenstruktur und physikalischer Aufbau

- Terrapor-Hartschaum, formgeschäumt, hydrophopiert
- mit/ohne allseitigen Stufenfalz
- Ausführung mit Stufenfalz: integrierte Drainagerillen einerseits, feine Rautenstruktur andererseits
- Ausführung ohne Stufenfalz: feine Rautenstruktur beidseitig

Funktion von Drainagerillen und Rautenstruktur

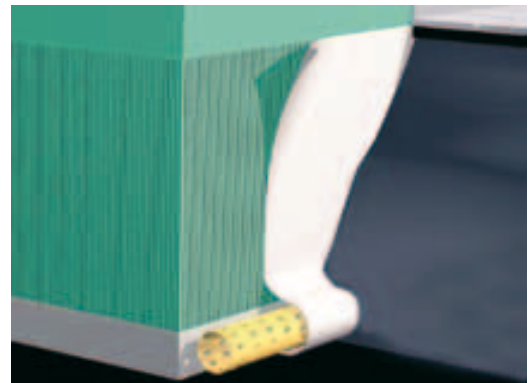
Längsrillen ermöglichen den ungehinderten Abfluss von Wasser zur Drainage. Ausschluss von Wasser- bzw. Feuchtigkeitsstau auch bei nicht exakter Anordnung der Plattenreihen durch patentierte Randausbildung. Rautenstruktur mit schwalbenschwanzförmigen Vertiefungen garantiert hervorragende Putz- bzw. Kleberhaftung.



ANWENDUNGSBEREICHE

Perimeterdämmung

- Verlegung mit Drainagerillen nach außen (erdseitig)
- bei gewünschter Drainagewirkung der Rillen Oberfläche mit einem Filtervlies abdecken
- Filtervlies verhindert Eindringen von Feinteilen in die Drainagerillen
- Längskanäle bleiben dauerhaft frei und gewähren den ungehinderten Wasser- bzw. Feuchteabfluss zur Entwässerung
- Ausschluss von Wasser- bzw. Feuchtigkeitsstau auch bei nicht exakter Anordnung der verschiedenen Plattenreihen durch patentierte Randausbildung

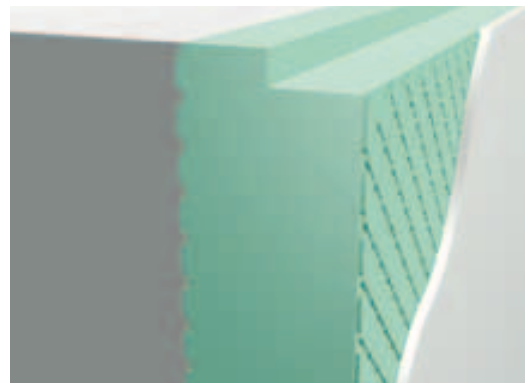


Planungsempfehlungen für die Anwendung als Perimeterdämmung:

- Plattenstärke nicht unter 50 mm
- Boden soll gut wasserdurchlässig sein, andernfalls sind Maßnahmen zu treffen, die ein ungehindertes Abfließen von Stau- und Schichtwasser gewährleisten (Filtervlies, Rollierung, etc.)

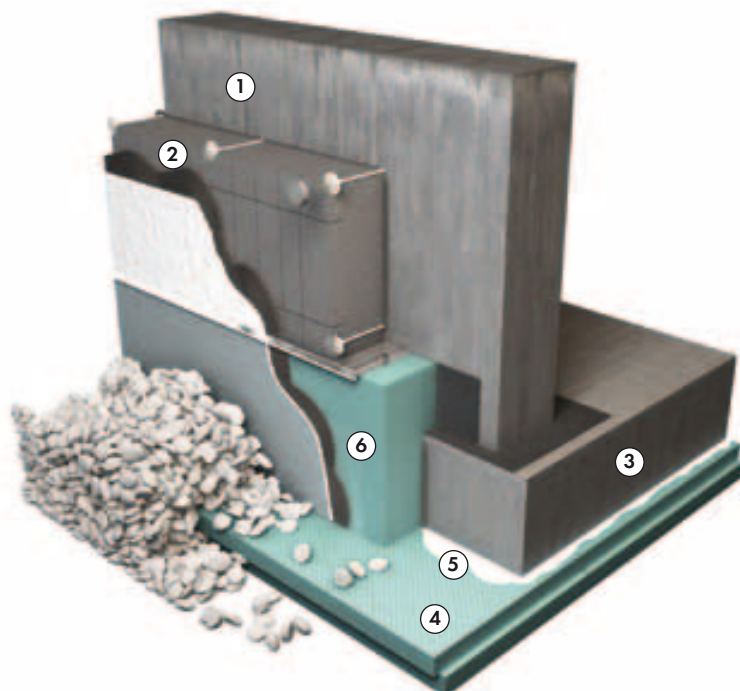
Mantelbetondämmung (Einlegeplatte)

- vorzugsweise waagrechtes Einlegen der Platte in die Schalung (Drainagerillen betonseitig) – bei Stahlbeton-Stürzen, Stahlbeton-Wänden etc.
- Eindringen des Betons in die schwalbenschwanzförmigen Vertiefungen garantiert absoluten Beton-Verbund mit der Dämmplatte
- optimale Haftung der Putze durch hinterschnittene Rautenstrukturierung der Oberfläche
- hervorragende Eignung auch als Schalungseinlage sowie stirnseitige Wärmedämmung bei Stahlbeton-Massivdecken



Dämmung unter Bodenplatte

1. Mauerwerk
2. Fassadendämmplatte z.B. steinopor® EPS-F plus flexx
3. Fundamentplatte
4. steinodur® PSN HD bzw. steinodur® PSN SHD*)
5. Trennlage
6. steinodur® SPL bzw. steinodur® PSN LD



*) nach Abklärung mit Statiker

TECHNISCHE DATEN




PLATTENFORMAT mit Stufenfalz 1250 x 600 mm PLATTENFORMAT ohne Stufenfalz 1000 x 500 mm

Elementstärke in mm*	20	30	40	50	60	80	100	120	140	160	180	200	220	240	300	350	400
Wärmedurchlasswiderstand m ² K/W**	0,55	0,85	1,15	1,45	1,75	2,30	2,90	3,50	4,10	4,65	5,25	5,85	6,45	7,00	8,75	10,25	11,70
Wärmedurchgangskoeffizient m ² K/W***	1,39	0,98	0,76	0,62	0,52	0,40	0,33	0,27	0,23	0,21	0,18	0,17	0,15	0,14	0,11	0,10	0,08

* von 20 mm bis 400 mm ohne Stufenfalz; von 30 mm bis 200 mm mit Stufenfalz

** gerundet gemäß EN 13163

*** Wärmeübergangswiderstände gem. ÖN B 8110-1 enthalten

	steinodur® PSN LD	steinodur® PSN HD	steinodur® PSN SHD
Wärmeleitfähigkeit - Rechenwert	0,035 W/mK	0,035 W/mK	0,035 W/mK
Druckspannung bei 10% Stauchung	≥ 200 kPa (≥ 0,200 N/mm ²)	≥ 250 kPa (≥ 0,250 N/mm ²)	≥ 400 kPa (≥ 0,400 N/mm ²)
bei 2% Stauchung	≥ 180 kPa (≥ 0,180 N/mm ²)	≥ 200 kPa (≥ 0,200 N/mm ²)	≥ 250 kPa (≥ 0,250 N/mm ²)
Dimensionsstabilität bei 70° C	≤ 1%	≤ 1%	≤ 1%
Haftzugfestigkeit bei Anwendung als Einlegeplatten in Betonschalungen	ca. 210 kPa (0,210 N/mm ²)	ca. 210 kPa (0,210 N/mm ²)	ca. 210 kPa (0,210 N/mm ²)
Wasserdampfdiffusionswiderstandszahl gem. ÖN B 6016	ca. 60 μ	ca. 60 μ	ca. 60 μ
Brandverhalten (gem. ÖN EN 13501-1)	E	E	E
Wasseraufnahme unter Einbaubedingungen (Perimeterdämmung - Baugrubenversuch ¹⁾):	ca. 0,07 Vol.-%	ca. 0,07 Vol.-%	ca. 0,07 Vol.-%
Allgemeine bauaufsichtliche Zulassung	Z-23.33-232	Z-23.33-1551	-
Art und Anwendung gemäß	ÖN B 6000	ÖN B 6000	ÖN B 6000
 Bezeichnungsschlüssel LD: EPS-EN 13163-L1-W2-T2-S2-P4-DS(N)5-DS(70,-)1-DLT(1)5-CS(10)200-BS250-TR150-CC(3/2/25)50-WL(T)2-WD(V)i* * WD(V)5 < 80 mm * WD(V)3 ≥ 80 mm			
 Bezeichnungsschlüssel HD: EPS-EN 13163-L1-W2-T2-S2-P4-DS(N)5-DS(70,-)1-DLT(1)5-CS(10)250-BS350-TR150-CC(2/1,5/50)50-WL(T)2-WD(V)i* * WD(V)5 < 80 mm * WD(V)3 ≥ 80 mm			
 Bezeichnungsschlüssel SHD: EPS-EN 13163-L1-W2-T2-S2-P4-DS(N)5-DS(70,-)1-DLT(1)5-CS(10)400-BS600-TR150-CC(2/1,5/50)70-WL(T)2-WD(V)i* * WD(V)5 < 80 mm * WD(V)3 ≥ 80 mm			

¹⁾ 28 Tage mit ca. 100 Liter/Stunde Wasserzufuhr...ÖKI-Prüfbericht Nr. 29.521

0,035 W/mK

Ihr Fachhändler:



Steinbacher Dämmstoff GmbH
 A-6383 Erpfendorf/Tirol, Salzburger Str. 35
 T+43/5352/700-0, F+43/5352/700-530
 www.steinbacher.at, e-mail: office@steinbacher.at



Qualitätsmanagement
 Wir sind zertifiziert
 Regelmäßige freiwillige
 Überwachung nach ISO 9001:2008



www.steinbacher.at